



KÖZPONTI
STATISZTIKAI
HIVATAL

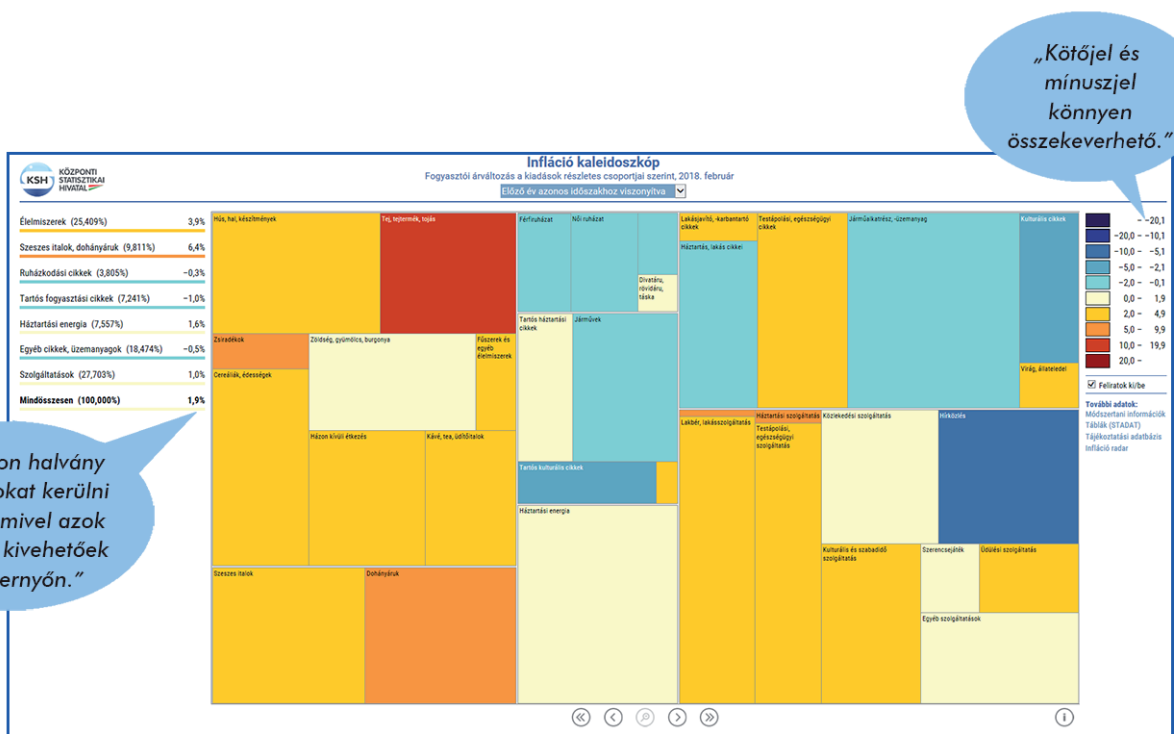
**ADATVIZUALIZÁCIÓ
FELHASZNÁLÓI SZEMMEL,
2018**

Mi volt a cél?

Kutatásunk célja az volt, hogy a lehető legnagyobb alapossággal tárja fel a statisztikai adatok felhasználóinak az adatvizualizációs tartalmakkal kapcsolatos véleményét **vizuális befogadás és értelmezhetőség** szempontjából. A felhasználói igények és vélemények alapján levont következtetések alapul szolgálhatnak **az adatvizualizációk (infografikák, interaktív grafikonok stb.) készítéséhez, fejlesztéséhez.**

Mit vizsgáltunk?

A tesztelésre kiválasztott ábrázolási módok azt a szándékot tükrözték, hogy **az adatvizualizáció széles spektruma** le legyen lehetőleg fedve, ebből fakadóan mind a **statikus**, mind az **interaktív formák** szerepeltek a vizsgálatban. A tesztelt ábrák esetében nem annyira a konkrét ábra, mint inkább az általa képviselt adatmegjelenítési mód vizsgálata volt a kutatás célja.



Mikor és hogyan zajlott?

A kutatás során 2018. február 9. és március 22. között összesen **47 fő** részvételével, 6 alkalommal került sor **1,5–2 órás fókuszcsoport interjúra, Budapesten és Győrben.** Ebből 3 alkalommal jelenlegi felhasználókkal zajlott irányított beszélgetés, míg 3 alkalommal egyetemi hallgatókkal, akiket potenciális felhasználóknak tekintettünk.

Legfontosabb eredmények

A kutatásban résztvevők véleménye alapján fogalmaztuk meg az adatvizualizációs tartalmak készítésére vonatkozó hivatali alapelveket, az adatvizualizációk készítése során alkalmazott legfontosabb szempontokat és irányvonalakat:

- **Könnyen értelmezhető + átlátható**
 - A felhasználók azt várják, hogy amint ránéznek az ábrára, értsék annak mondanivalóját.
 - Igény mutatkozott az összetettebb témák feldolgozására (lásd például az Infláció kaleidoszkóp interaktív grafikont), amely esetében a vizualizáció érdemi segítséget nyújt az adatok megértésében.
- **Egyszerű + kreatív**
 - A felhasználók a letisztult megjelenésű, mégis —mind képileg, mind a szövegszerű megfogalmazásban— kreatív, látványos megoldásokat értékelték a leginkább.
- **Releváns + figyelemfelkeltő**
 - A felhasználók számára kiemelt jelentőséggel bír a megjelenített kérdéskör időszerűsége, aktualitása, hasznossága/használatossága például az üzleti vagy tudományos életben, oktatásban, míg a fiatalok a figyelemfelkeltő és/vagy a számukra érdekes témaválasztást is kiemelték.
- **Hiteles + azonosítható**
 - A felhasználók számára lényeges, hogy rögtön meg tudják állapítani, hogy az adatvizualizáció a KSH-ban készült, mert ez számukra egyenlő a megbízhatósággal, hitelességgel. Ennek a fő eszköze a felismerhető KSH-logó.

Mindezen szempontok alapján készítjük a vizuális tartalmakat, amelyek a letöltési adatok alapján intenzív felhasználói érdeklődést mutatnak.

Kimagasló letöltöttséget ért el például a [Gyümölcsös-összeírás](#) című, interaktív alkalmazásokat tartalmazó publikációnk.

Köszönjük a résztvevőknek az aktív közreműködést és az építő javaslatokat!